

Isolfix NT

Toepassing

Spouwankerplug ontwikkeld voor de verankering van spouwankers, in combinatie met de bevestiging van de isolatie.

Productgegevens

Soorten



ISOLFIX NT :
Isolfix NT: voor traditioneel metselwerk



ISOLFIX NT-P :
Isolfix NT-P: voor verlijmd gevels of dunbedmortel



ISOLFIX NT-L :
Isolfix NT-L: voor smalle gevelstenen (<72mm)

Thermische eigenschappen

Lambda waarde inox = 15W/mK

Lambda waarde polypropyleen = 0,15W/mK

Corrosieklasse

Materiaal	Corrosie-klasse	Gebruik
Inox Aisi 316	MX1 - MX2 MX3 - MX4	Buitenspouwblad met vorst-dooicycli, luchtvochtigheid, kustgebied & langs wegen waar gestrooid wordt.
Inox Aisi 304	MX1 - MX2 MX3 - (MX4)	Buitenspouwblad met vorst-dooicycli, luchtvochtigheid, beperkt contact met zout.
Galva 265gr/m2	MX1 - MX2 - MX3	Buitenspouwblad met vorst-dooicycli, luchtvochtigheid, niet in kustgebied of langs wegen waar gestrooid wordt.

Conform NBN EN 845-1

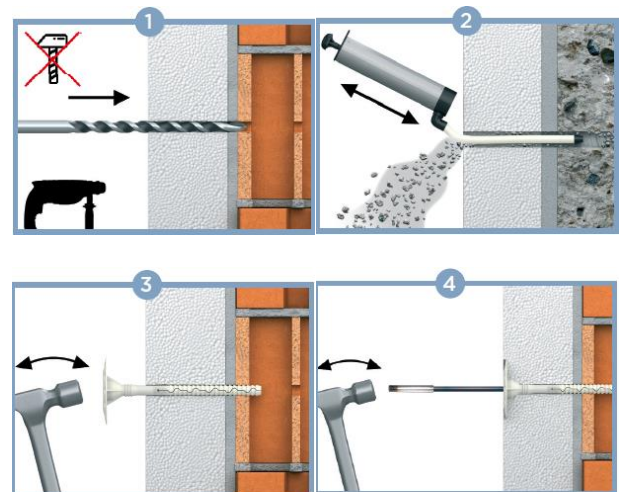
Verwerking

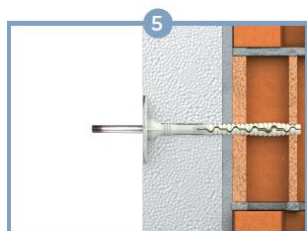
Plaatsing

Verankeringsdiepte plug: 60mm

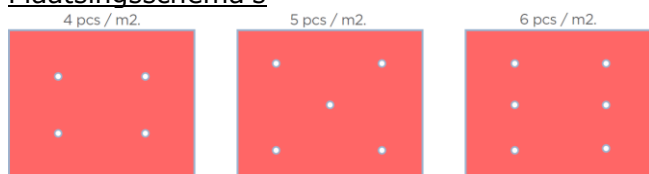
Inmetsdiepte anker bij Isolfix NT en NT-P: min. 50mm

Inmetsdiepte anker bij Isolfix NT-L: 40mm





Plaatsingschema's



Steen type	boor ∅	Force (N) max	Fd	Aanbevolen # ankers/m2 - gevelhoogte		
				<5mm way	<5m	>5m >10 m
Wienerberger powerbrick	9,5	1340	496	4	5	6
thermobrick & PLS 500	9,5	1111	411	5	5	6
PSL Lambda Ploegsteert	9,5	1112	412	5	5	6
Thermoblock	9,5	1308	485	4	5	6
barrybloc SB bloc	9,5	1620	600	4	5	6
Thermocbloc lijmsysteem	9,5	403	403	5	5	6
Barrybloc hoge weerstand	9,5	423	423	5	5	6
Juwo B140	9,5	1502	556	4	5	6
Dumoulin Snelbouwste n	9,5	1136	421	5	5	6
Betonblok Vol	10	1574	585	4	5	6
Hol wanddikte 3cm	9,5	1015	376	5	5	6
Ytong Ytong C2/300*	9,5	1836	680	4	5	6
Ytong C3/450*	9,5	1954	724	4	5	6
Ytong C4/550	9,5	1002	371	5	5	6
Ytong C5/650	9,5	1600	593	4	5	6
Silka Kalkzandsteen						
Vol	10	1065	394	5	5	6
Hol	9,5	1336	495	4	5	6
Gegolfd uiteinde in metselmortel M5		2690	996			
Knikbelasting		1606,12	594,8 6			

*Plug te bevestigen met Sika Anchorfix n1

Opmerkingen

De informatie van deze Technische Fiche (TF) is met zorg samengesteld. Desondanks is het mogelijk dat deze informatie onvolledig is en/of onjuistheden bevat. Hakron sluit alle aansprakelijkheid uit voor directe of indirecte schade, van welke aard dan ook, voortvloeiende uit het gebruik van deze informatie.

Alle genoemde gegevens gelden voor een normale toepassing en zijn naar beste weten opgesteld en geven de huidige stand van kennis en ervaring weer. De in dit blad vermelde informatie is een productbeschrijving en kan niet worden gebruikt als geschiktheids- en/of houdbaarheidsgarantie. De verwerker blijft verplicht eigen onderzoeken en testen uit te voeren teneinde de verwerking en toepassing van onze producten in hun productieproces te verantwoorden. Wijzigingen van deze TF worden niet automatisch verstrekt. De juiste en derhalve doeltreffende toepassing van onze producten valt buiten onze controle. Hierdoor kunnen wij slechts instaan voor de kwaliteit van onze producten in het kader van onze verkoop- en leveringsvoorwaarden, echter niet voor de succesvolle verwerking ervan.

Het recht om veranderingen aan te brengen, die een technische vooruitgang betekenen, behouden wij ons voor. Adviezen van onze medewerkers, die buiten het kader van deze TF vallen, moeten schriftelijk worden bevestigd.