



Hakron
voor beton- en woningbouw



Structuurmatten

Voor schoon zichtbeton

www.hakron.be

Structuurmatten



Structuurmatten

Inhoud

1. Schoon beton met een natuurlijke uitstraling	2
ESX	2
FLX.....	2
STR – SVM.....	2
2. Structuurmatten voor architectonisch beton	3
0302 Prun.....	4
0402 Rough	4
0407 Graffiato	5
0406 Travertino	5
0110 Floorgrip	6
0301 Woodline	6
0403 Linear.....	7
0404 Linear 2	7
0303 Grecata	8
0210 Ondulato.....	8
0606 Canulato	9
0209 Rigato	9
0209a Rigatino	10
1301 Rigatello	10
0710 Rollgrip.....	11
0405 Pietraglia	11
0211 Adda	12
0509 Blockstone	12
0304 Qubik	13
0401 Qubikstone.....	13
0904 Beton	14
0208 Vicenza.....	14
0919 Stonewood	15
0514 Strips	15
0614 Dromb.....	16
0207 Siena	16
0101 Brik.....	17
0141 Mirror.....	18
0151 Mirror Strips	18
ESX / FLX voor kolommen	19

Structuurmatten

1. Schoon beton met een natuurlijke uitstraling

De gepatenteerde Hakron structuurmatten hebben een lage milieu-impact en zijn toepasbaar op bouwplaatsen en bij de productie van prefab-elementen.

Door gebruik te maken van verschillende materialen, varieert het aantal malen hergebruik van onze structuurmatten tussen de 3 en 100 keer. Hakron-Terwa onderzoekt en selecteert geavanceerde materialen die specifiek zijn samengesteld voor een type toepassing en aantal malen hergebruik. Hiermee zorgen wij voor een kwalitatief hoogwaardig product op maat voor aannemer en prefab-producent. Naast een reeks standaarduitvoeringen en materiaalsoorten, zijn ook grote structuurmatten te produceren voor bijzondere toepassingen in architectonische betonwerken, zonder storende onderbrekingen in het patroon bij de verbindingen.



ESX

Structuurmatten voor grote panelen

- Structuurmatten uit een op siliconen gebaseerd materiaal (flexibel)
- 100 maal hergebruik
- geen limiet op afmeting
- kan worden gebruikt zonder bevestiging
- magnetische bevestiging mogelijk bij prefab-bekisting
- Structuurmatten ook geschikt voor kolommen, zie pagina 20



FLX

Structuurmatten voor de prefab-industrie

- Structuurmatten uit gesinterd polyurethaan (flexibel)
- 50 - 100 maal hergebruik
- kan worden gebruikt zonder bevestiging
- magnetische bevestiging mogelijk bij bij prefab-bekisting
- Structuurmatten ook geschikt voor kolommen, zie pagina 20



STR – SVM

Structuurmatten voor het storten in bekisting bij in-situ beton

- Structuurmatten in polyurethaan met hoge dichtheid, versterkt door synthetische harsen
- 3-100 maal hergebruik
- Bevestiging op de bekisting door middel van lijm of schroeven
- Bevestiging op kunststof bekistingen door middel van magneten
- Verbeterde 'pull-out'-montage

2. Structuurmatten voor architectonisch beton

Met behulp van structuurmatten voor architectonisch beton kunt u:

- patronen aanbrengen op zichtwerk betonnen wanden
- gebouwen laten aansluiten op de vereiste esthetische uitstraling
- mooie oppervlakken creëren op een eenvoudige en kosten-efficiënte wijze, dankzij het spel van (strijk-) licht en schaduw.

Toepassingsgebied:

- bij infra- en civiele bouwwerken
- bij prefab-beton
- bij in-situ beton.

De belangrijkste uitgangspunten waarmee rekening gehouden moet worden zijn:

- het exacte aantal (gelijktijdig) in te zetten structuurmatten;
- in het ontwerp al rekening houden met structuurmatten (vlakvullende plaatsing of plaatsing met voegen);
- afstemming van de afmetingen aan de bekisting;
- uitvoering (materiaalsoort) afstemmen op het aantal keren (verwachte) hergebruik en het toepassingsgebied.

Bij het storten van in-situ beton kunnen de structuurmatten op twee manieren aan de bekisting worden bevestigd:

- verlijmen op een schone, vetvrije bekisting;
- mechanisch bevestigen met behulp van de schroeven (8-10 schroeven / m²).

Voor toepassing in de prefab zijn er voor de structuurmatten drie bevestigingsmethodes:

- met lijm;
- met magneten;
- het is ook mogelijk de structuurmatten zonder bevestiging in de mallen te plaatsen.

De structuurmatten worden op maat geleverd op klantspecificatie en op basis van specifieke bouwplaats-eisen. De afmetingen van de geleverde structuurmatten zijn gegarandeerd met een tolerantie van $\pm 0,5\%$. Het ontkisten van het beton en het lossen van de matten dient binnen 24 uur na het storten plaats te vinden.

Toelichting van de pictogrammen:



structuurmat
koppelbaar aan 4 zijden



structuurmat
koppelbaar aan boven-
en onderzijde



structuurmat
koppelbaar aan rechter-
en linkerzijde



structuurmat niet
koppelbaar

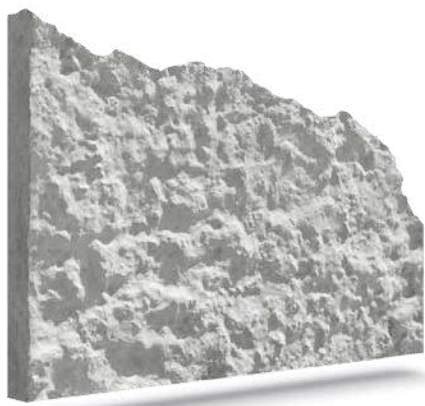
Structuurmatten

0302 Prun

0302 Prun - STR
Afmetingen L. 1.000 x H. 2.000 mm

0302 Prun - FLX
Afmetingen L. 1.000 x H. 3.000 mm

0302 Prun - ESX
Afmetingen op aanvraag

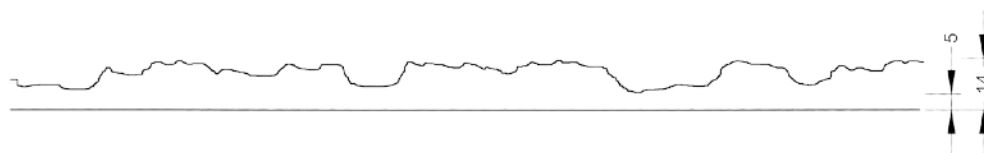
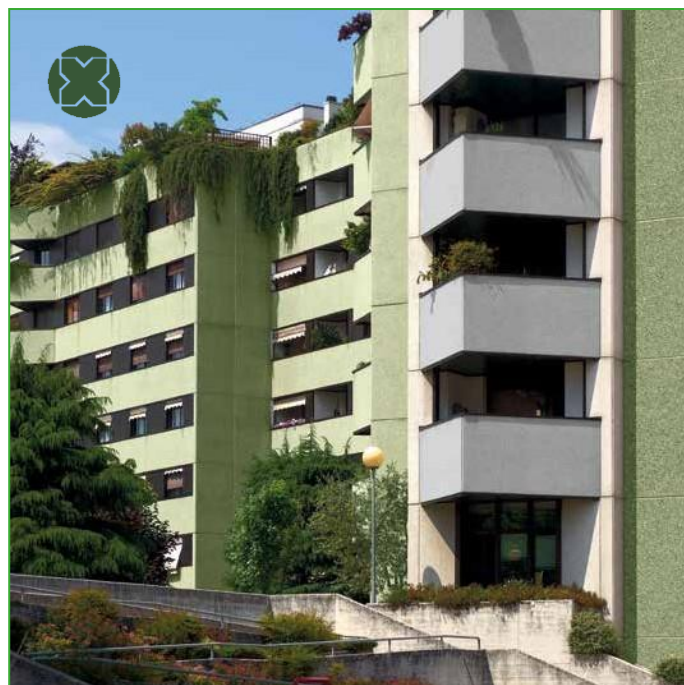
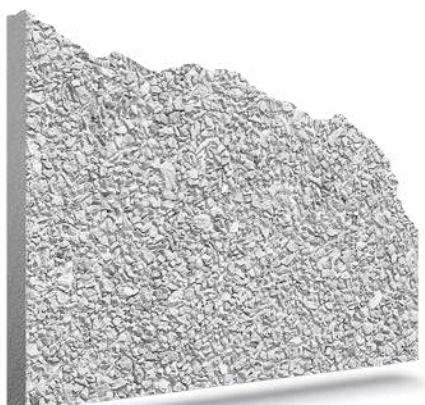


0402 Rough

0402 Rough - STR
Afmetingen L. 1.000 x H. 2.000 mm

0402 Rough - FLX
Afmetingen L. 1.000 x H. 3.000 mm

0402 Rough - ESX
Afmetingen op aanvraag



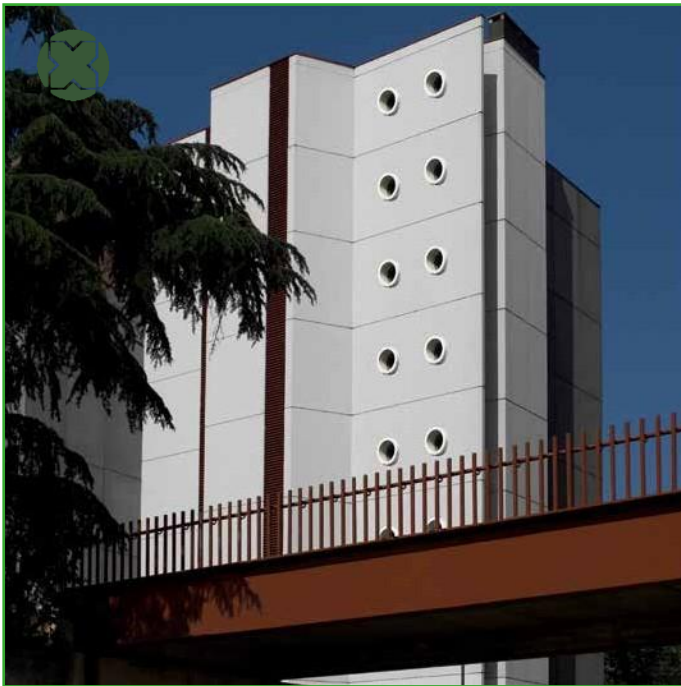
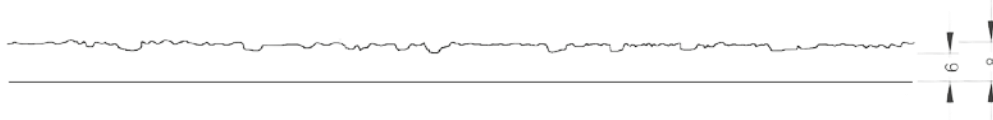
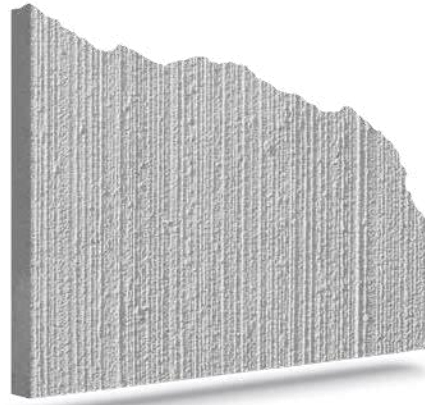
Structuurmatten



0407 Graffiato

0407 Graffiato - FLX
Afmetingen L. 945 x H. 1.950 mm

0407 Graffiato - ESX
Afmetingen op aanvraag



0406 Travertino

0406 - Travertino - STR
Afmetingen L. 1.000 x H. 2.000 mm

0406 - Travertino - FLX
Afmetingen L. 1.000 x H. 3.000 mm

0406 - Travertino - ESX
Afmetingen op aanvraag



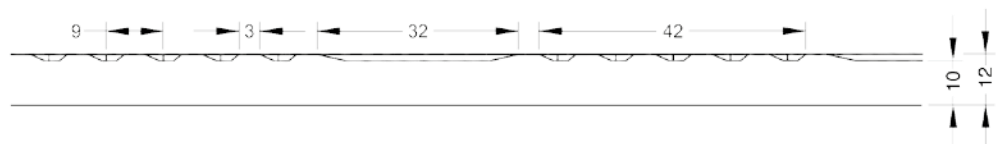
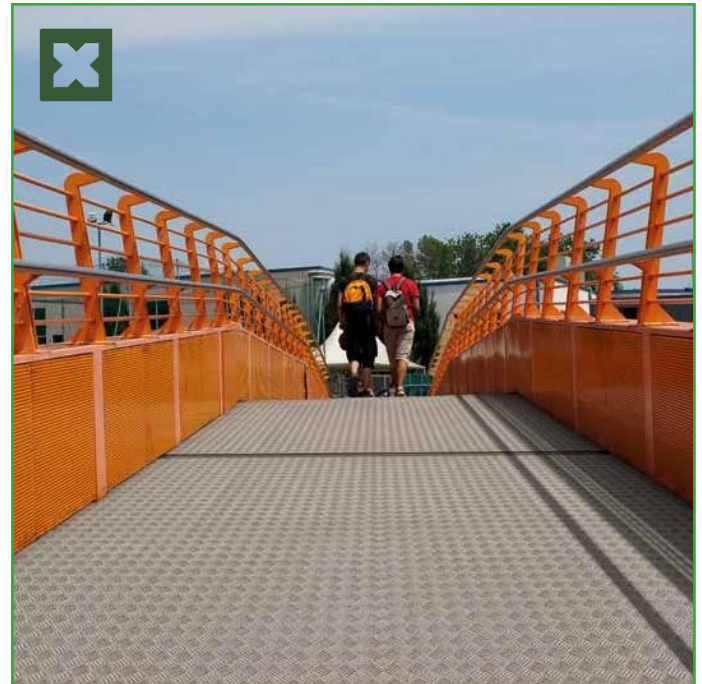
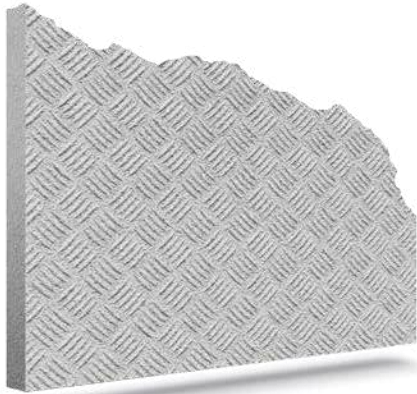
Structuurmatten

0110 Floorgrip

0110 Floorgrip - STR
Afmetingen L. 1.000 x H. 2.000 mm

0110 Floorgrip - FLX
Afmetingen L. 1.000 x H. 3.000 mm

0110 Floorgrip - ESX
Afmetingen op aanvraag

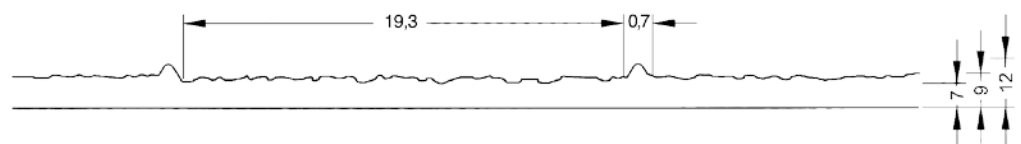


0301 Woodline

0301 Woodline - STR
Afmetingen L. 1.000 x H. 1.000 mm

0301 Woodline - FLX
Afmetingen L. 3.000 x H. 1.000 mm

0301 Woodline - ESX Afmetingen op aanvraag



Structuurmatten

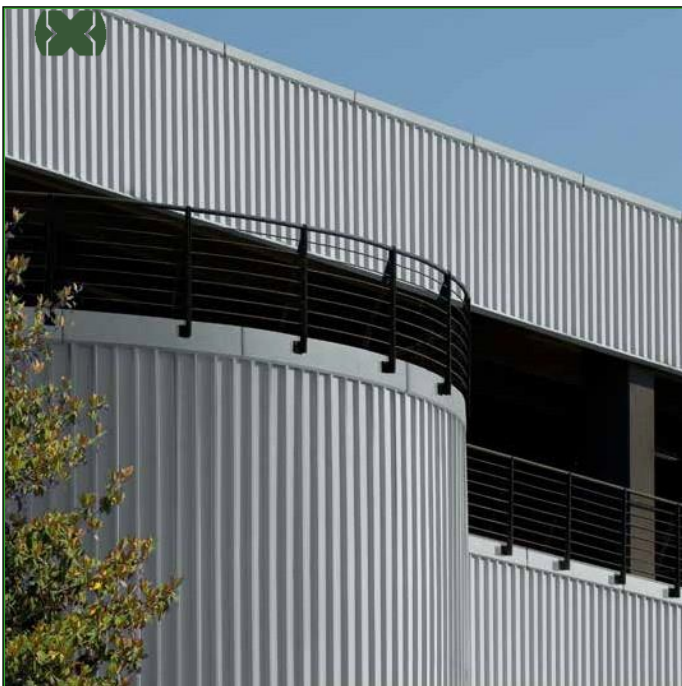
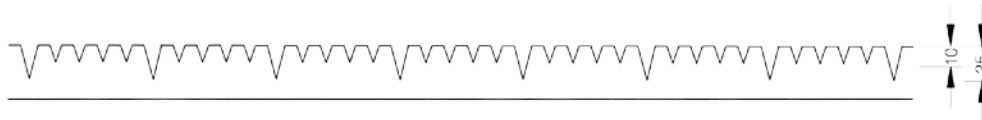
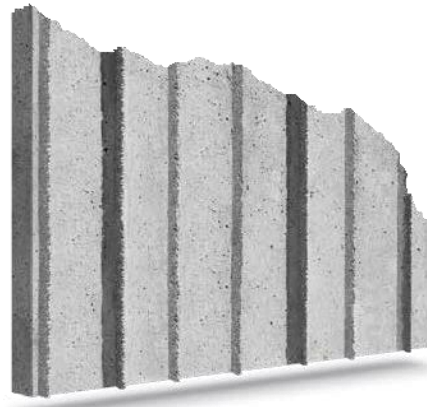


0403 Linear

0403 Linear - STR
Afmetingen L. 500 x H. 2.000 mm

0403 Linear - FLX
Afmetingen L. 500 x H. 3.000 mm

0403 Linear - ESX
Afmetingen op aanvraag

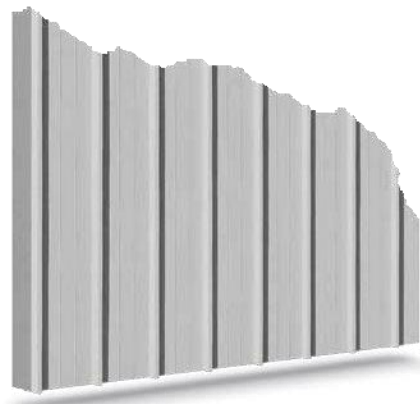


0404 Linear 2

0404 Linear 2 - STR
Afmetingen L. 500 x H. 2.000 mm

0404 Linear 2 -
Afmetingen L. 500 x H. 3.000 mm

0404 Linear 2 - ESX Afmetingen op aanvraag



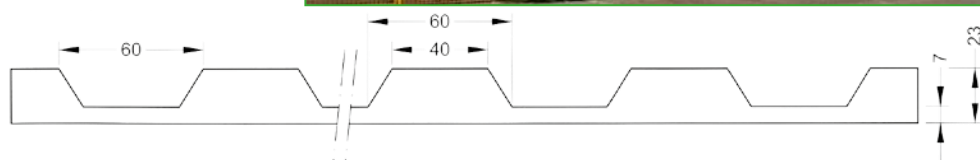
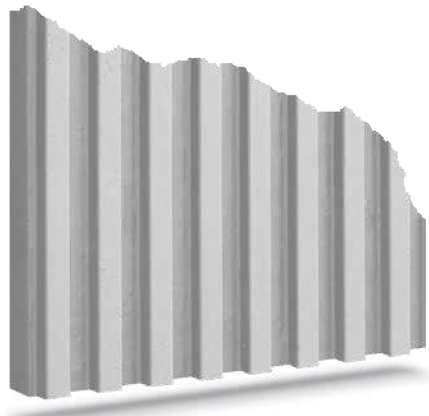
Structuurmatten

0303 Grecata

0303 Grecata - STR
Afmetingen L. 500 x H. 2.000 mm

0303 Grecata - FLX
Afmetingen L. 500 x H. 3.000 mm

0303 Grecata - ESX
Afmetingen op aanvraag

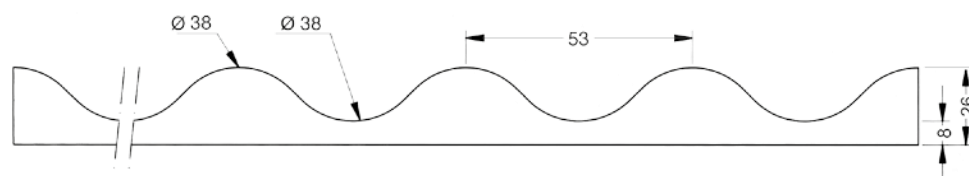
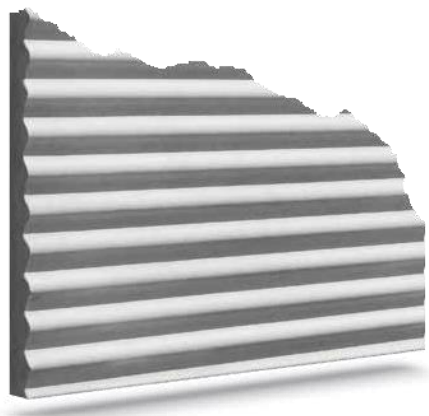


0210 Ondulato

0210 Ondulato - STR
Afmetingen L. 530 x H. 2.000 mm

0210 Ondulato - FLX
Afmetingen L. 530 x H. 3.000 mm

0210 Ondulato - ESX
Afmetingen op aanvraag



Structuurmatten

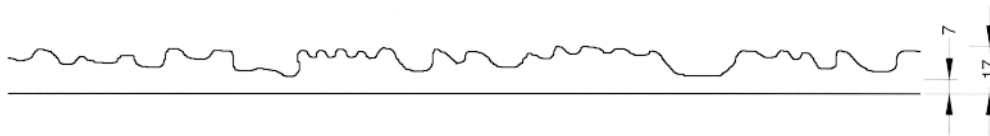
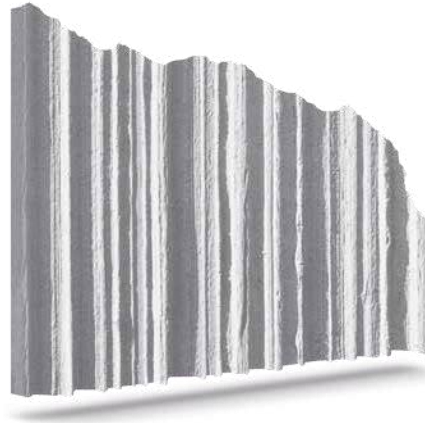


0606 Canulato

0606 Cannulato - STR
Afmetingen L. 500 x H. 2.000 mm

0606 Cannulato - FLX
Afmetingen L. 500 x H. 3.000 mm

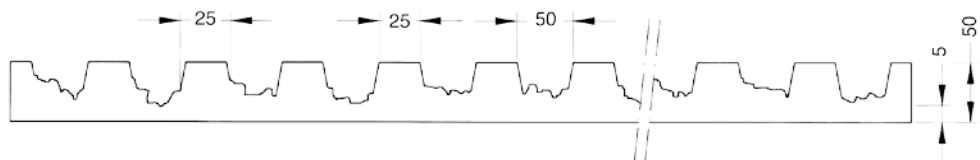
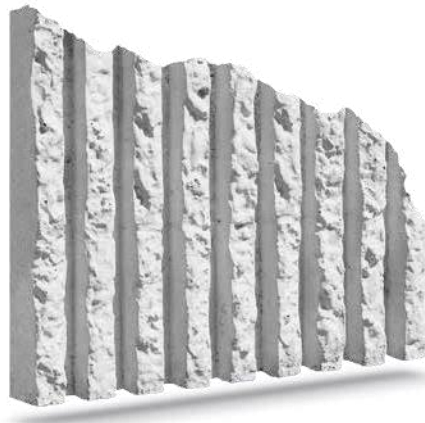
0606 Cannulato - ESX
Afmetingen op aanvraag



0209 Rigato

0209 Rigato - FLX
Afmetingen L. 510 x H. 3.000 mm

0209 Rigato - ESX
Afmetingen op aanvraag

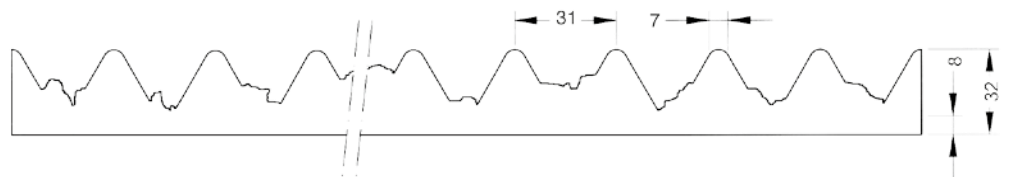
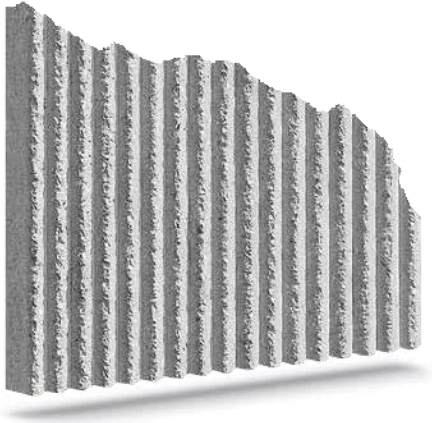


Structuurmatten

0209a Rigatino

0209a Rigatino - FLX
Afmetingen L. 620 x H. 3.000 mm

0209a Rigatino - ESX
Afmetingen op aanvraag

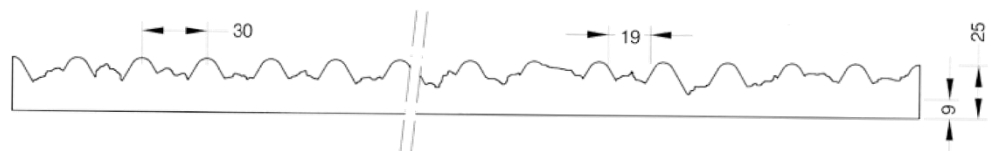
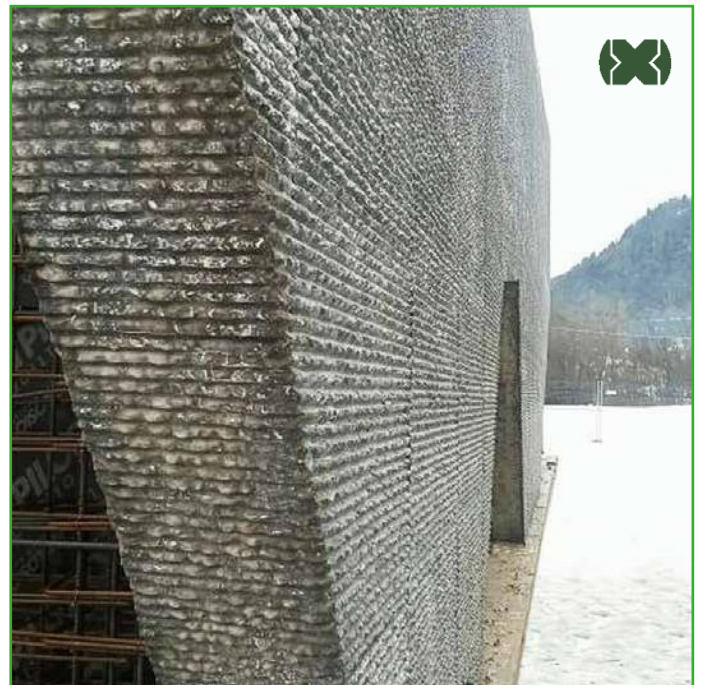


1301 Rigatello

1301 Rigatello - STR
Afmetingen L. 965 x H. 1.250 mm

1301 Rigatello - FLX
Afmetingen L. 610 x H. 3.000 mm

1301 Rigatello - ESX
Afmetingen op aanvraag



Structuurmatten

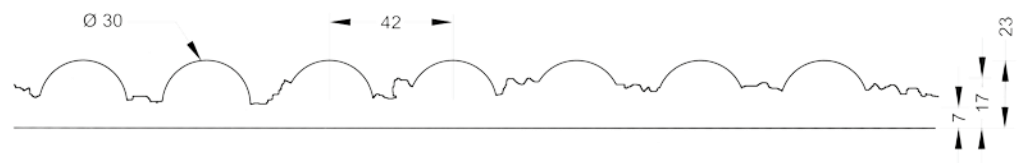


0710 Rollgrip

0710 - Rollgrip - STR
Afmetingen L. 600 x H. 1.200 mm

0710 - Rollgrip - FLX
Afmetingen L. 600 x H. 3.000 mm

0710 - Rollgrip - ESX Afmetingen op aanvraag

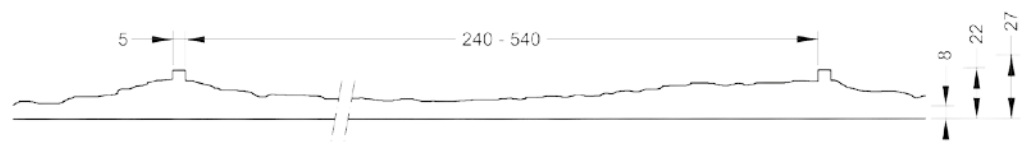


0405 Pietraglia

0405 - Pietraglia - STR
Afmetingen L. 1.000 x H. 2.000 mm

0405 - Pietraglia - FLX
Afmetingen L. 1.000 x H. 3.000 mm

0405 - Pietraglia - ESX Afmetingen op aanvraag



Structuurmatten

0211 Adda

0211 Adda - STR
Afmetingen L. 1.000 x H. 1.000 mm

0211 Adda - FLX
Afmetingen L. 3.000 x H. 1.000 mm

0211 Adda - ESX
Afmetingen op aanvraag

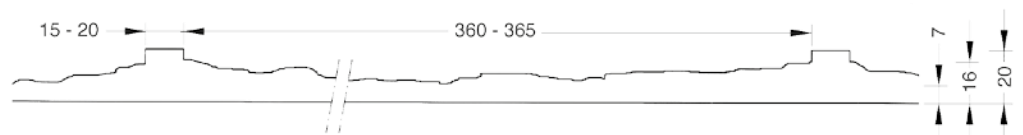
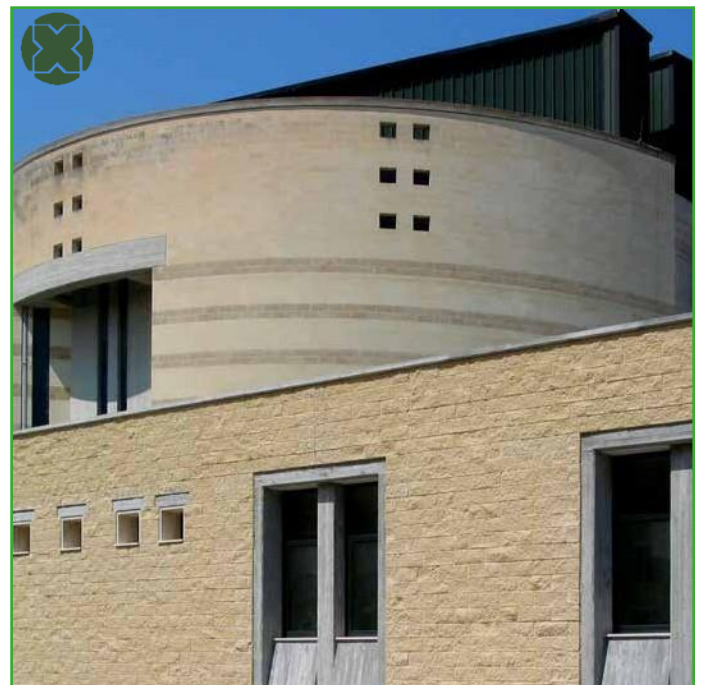


0509 Blockstone

0509 Blockstone - STR
Afmetingen L. 1.000 x H. 1.000 mm

0509 Blockstone - FLX
Afmetingen L. 3.000 x H. 1.000 mm

0509 Blockstone - ESX
Afmetingen op aanvraag



Structuurmatten

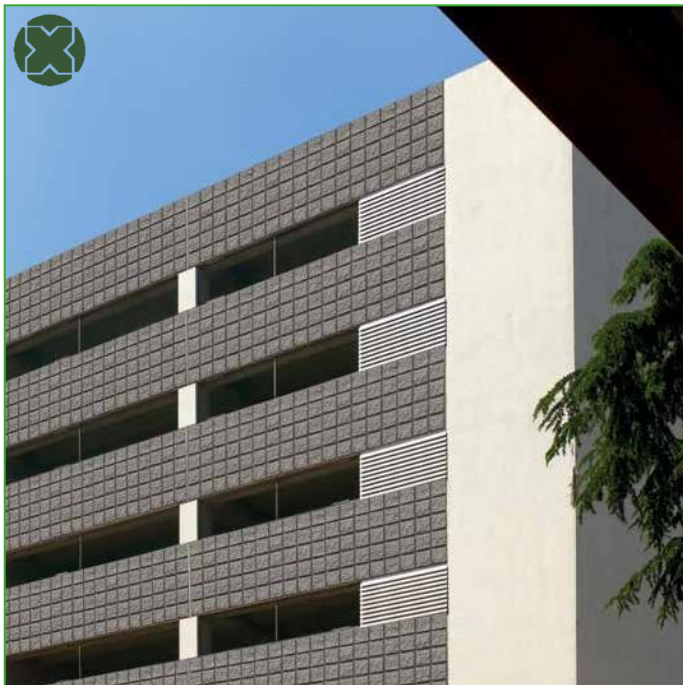
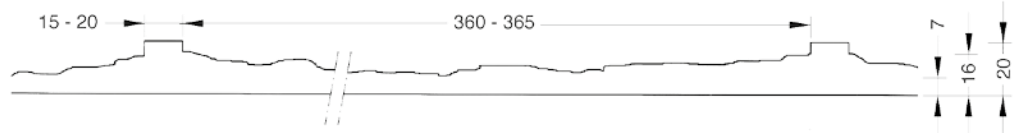
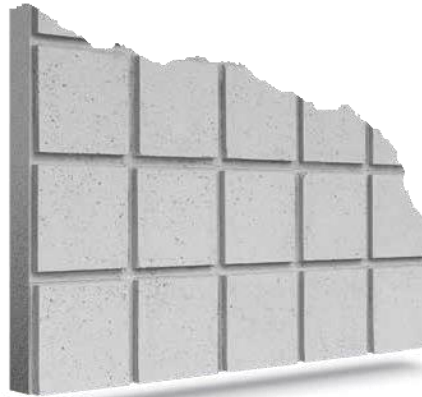


0304 Qubik

0304 Qubik - STR
Afmetingen L. 1.000 x H. 1.000 mm

0304 Qubik - FLX
Afmetingen L. 500 x H. 3.000 mm

0304 Qubik - ESX
Afmetingen op aanvraag

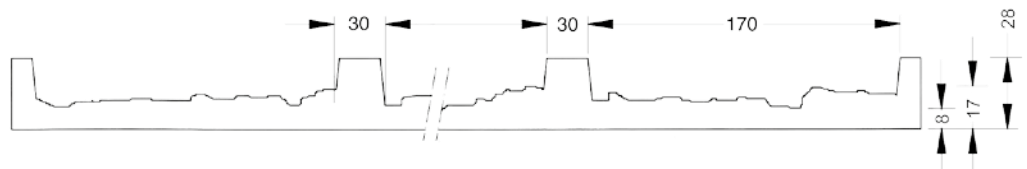
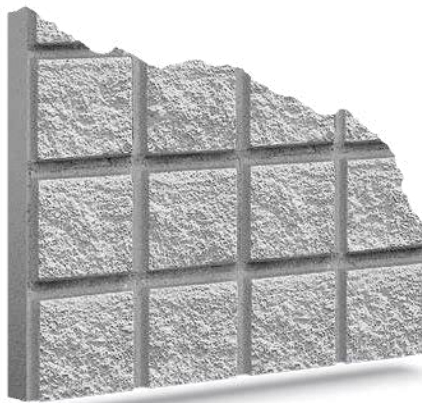


0401 Qubikstone

0401 Qubikstone - STR
Afmetingen L. 1.000 x H. 1.000 mm

0401 Qubikstone - FLX
Afmetingen L. 500 x H. 3.000 mm

0401 Qubikstone - ESX
Afmetingen op aanvraag



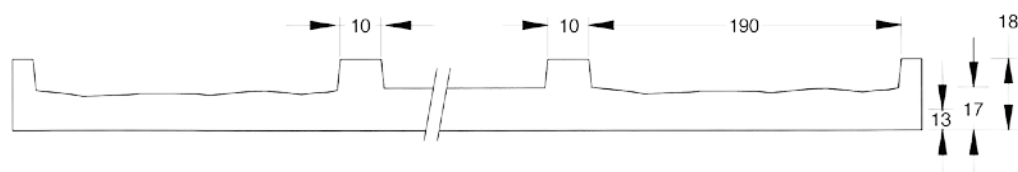
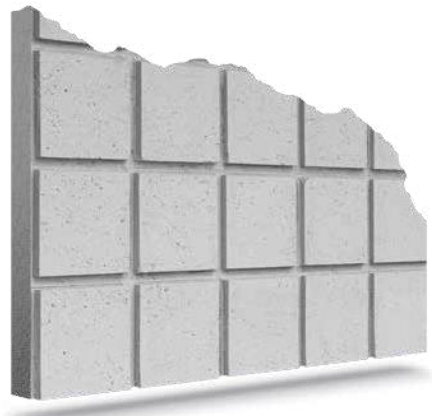
Structuurmatten

0904 Beton

0904 - Beton - STR
Afmetingen L. 1.000 x H. 1.000 mm

0904 - Beton - FLX
Afmetingen L. 500 x H. 3.000 mm

0904 - Beton - ESX
Afmetingen op aanvraag

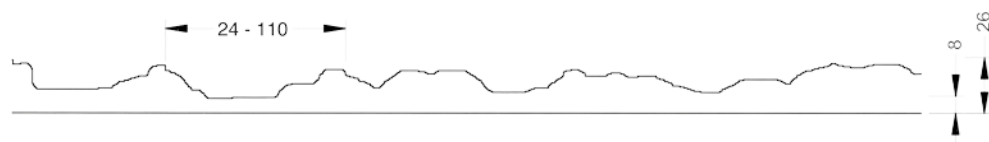
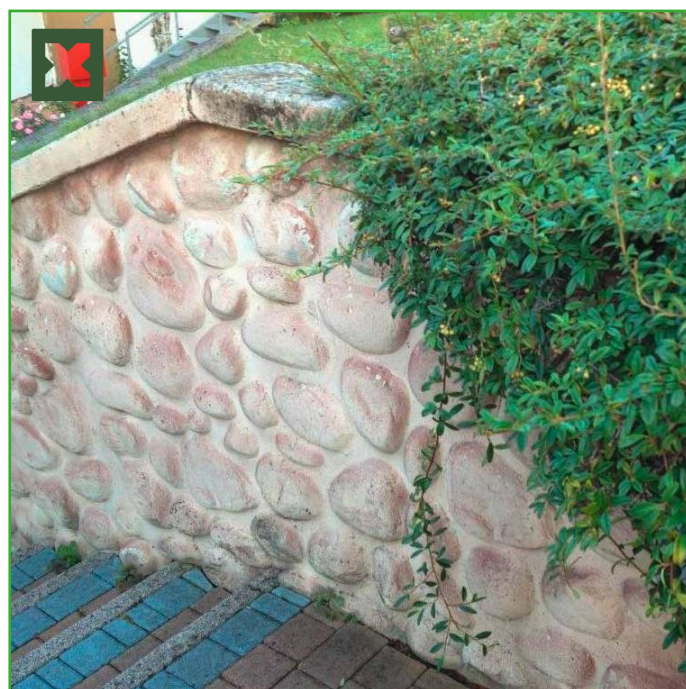


0208 Vicenza

0208 - Vicenza - STR
Afmetingen L. 1.000 x H. 1.000 mm

0208 - Vicenza - FLX
Afmetingen L. 1.000 x H. 2.000 mm

0208 - Vicenza - ESX
Afmetingen op aanvraag



Structuurmatten

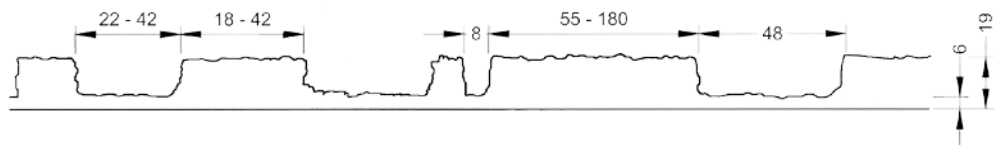
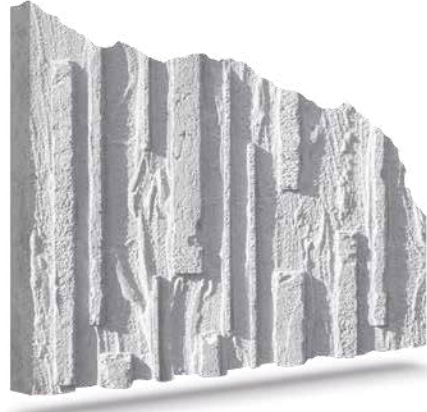


0919 Stonewood

0919 - Stonewood - STR
Afmetingen L. 1.000 x H. 1.500 mm

0919 - Stonewood - FLX
Afmetingen L. 1.000 x H. 3.000 mm

0919 - Stonewood - ESX
Afmetingen op aanvraag

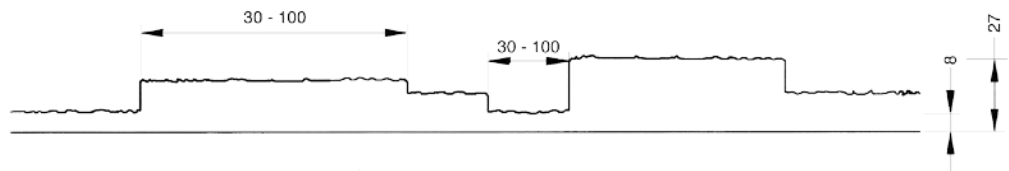
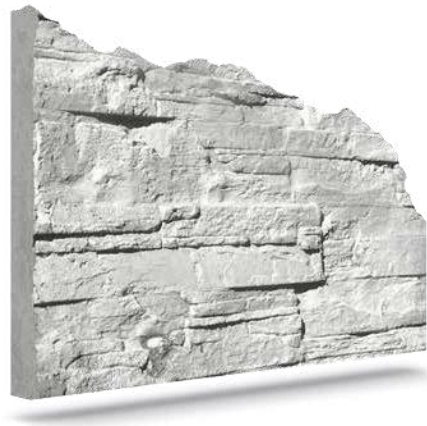


0514 Strips

0514 - Strips - STR
Afmetingen L. 1.000 x H. 1.000 mm

0514 - Strips - FLX
Afmetingen L. 1.000 x H. 2.000 mm

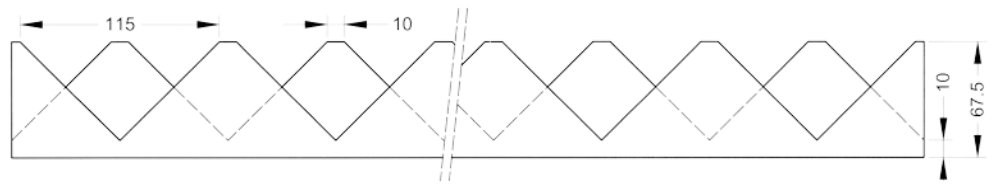
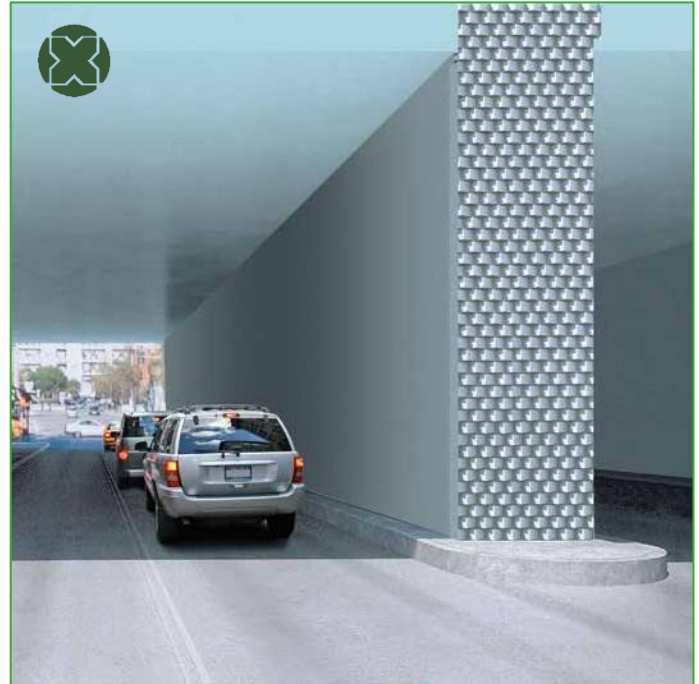
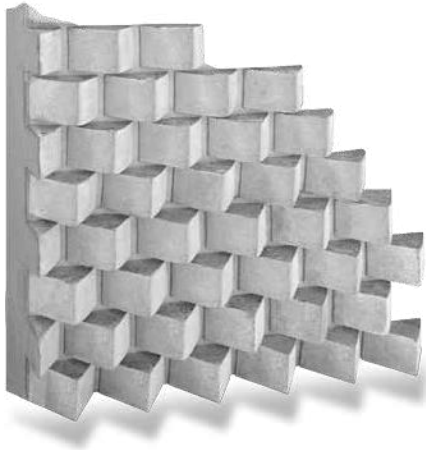
0514 - Strips - ESX
Afmetingen op aanvraag



Structuurmatten

0614 Dromb

0614 Dromb - FLX
Afmetingen L. 1.000 x H. 325 mm

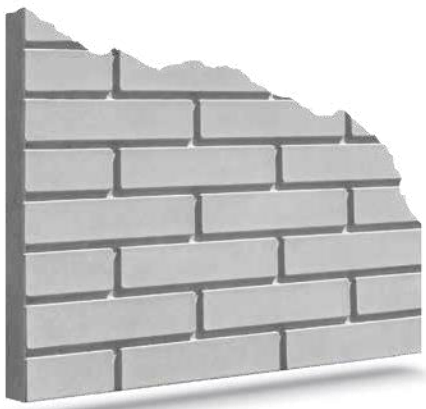


0207 Siena

0207 Siena - STR
Afmetingen L. 1.000 x H. 1.000 mm

0207 Siena - FLX
Afmetingen L. 3.000 x H. 1.000 mm

0207 Siena - ESX
Afmetingen op aanvraag



Structuurmatten

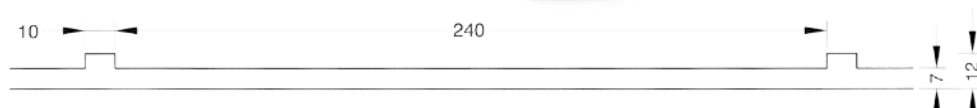
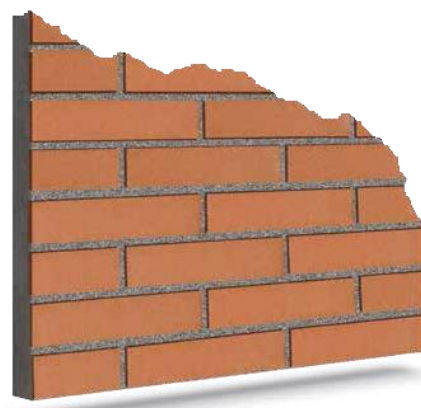


0101 Brik

0101 Brik - SVM
Afmetingen L. 1.000 x H. 1.000 mm

0101 Brik - FLX
Afmetingen L. 3.000 x H. 1.000 mm

0101 Brik - ESX
Afmetingen op aanvraag



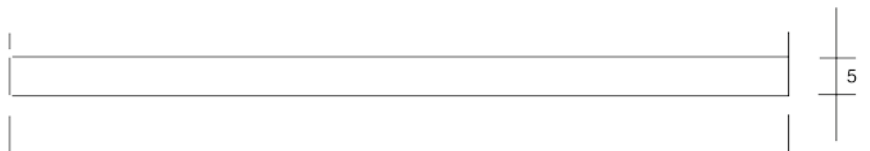
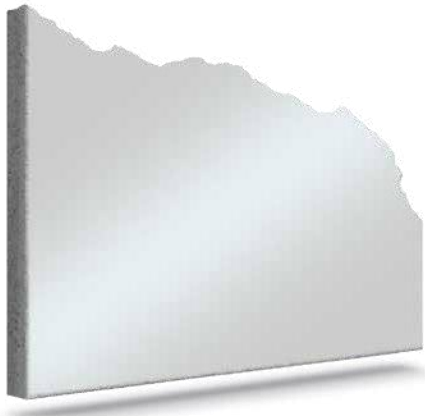
Deze doosnede dient alleen als voorbeeld.
De structuurmatten worden conform de werkelijk gewenste afmetingen van de steen gefabriceerd.

Structuurmatten

0141 Mirror

0141 Mirror - STR
Afmetingen L. 2.000 x H. 6.000 mm

0141 Mirror - ESX Afmetingen op aanvraag



0151 Mirror Strips

0151 Mirror Strips - ESX
Afmetingen op aanvraag



Structuurmatten

ESX / FLX voor kolommen

Ø en patronen op aanvraag.

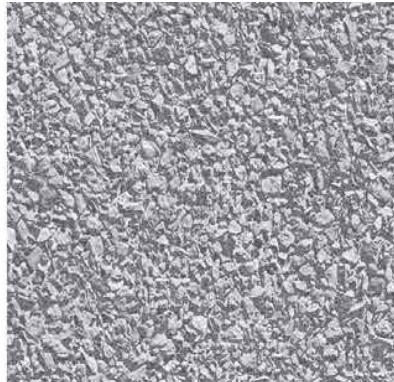
Geschikt voor zowel metalen als kunststof bekisting.



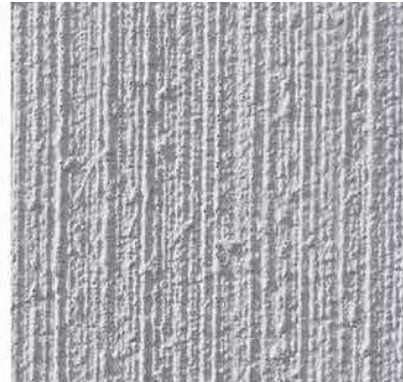
Structuurmatten



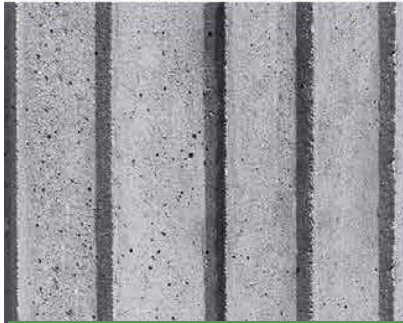
0302 Prun



0402 Rough



0407 Graffiato



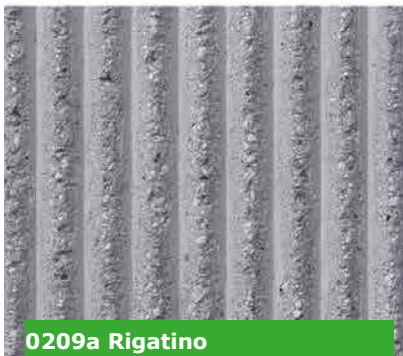
0403 Linear



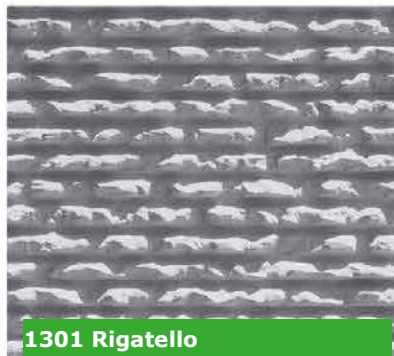
0404 Linear 2



0303 Grecata



0209a Rigatino



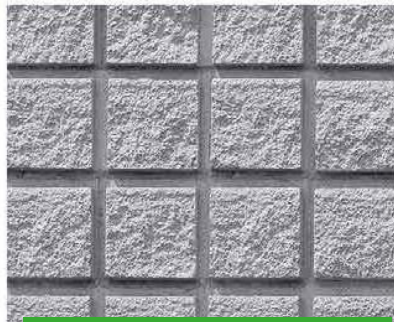
1301 Rigatello



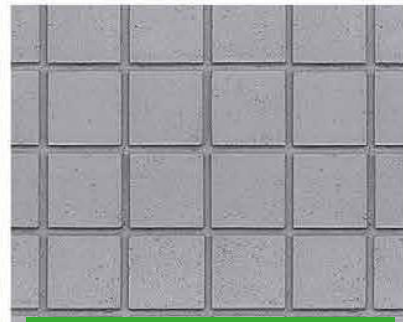
0710 Rollgrip



0304 Qubik



0401 Qbikstone



0904 Beton



0614 Dromb



0207 Siena



0101 Brik

Structuurmatten



0406 Travertino



0110 Floorgrip



0301 Woodline



0210 Ondulato



0606 Cannulato



0209 Rigato



0405 Pietraglia



0211 Adda



0509 Blockstone



0208 Vicenza



0919 Stonewood



0514 Strips



0141 Mirror



0151 Mirror Strips



ESX/FLX voor kolommen